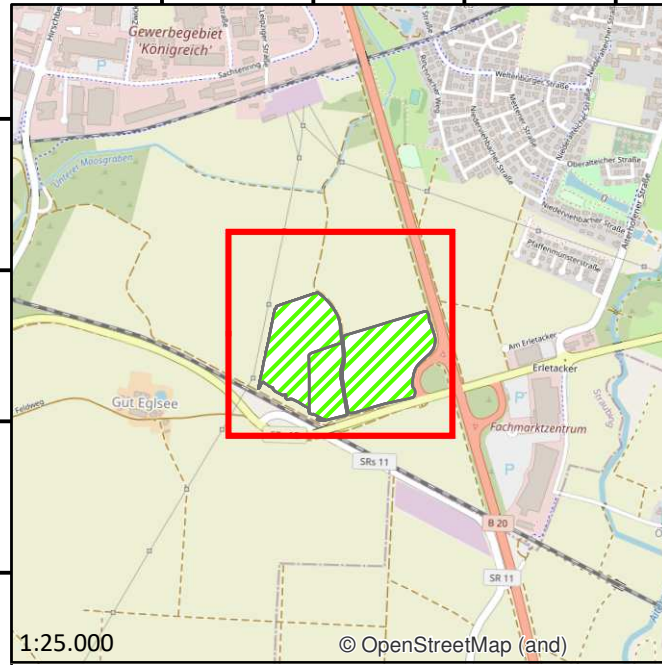
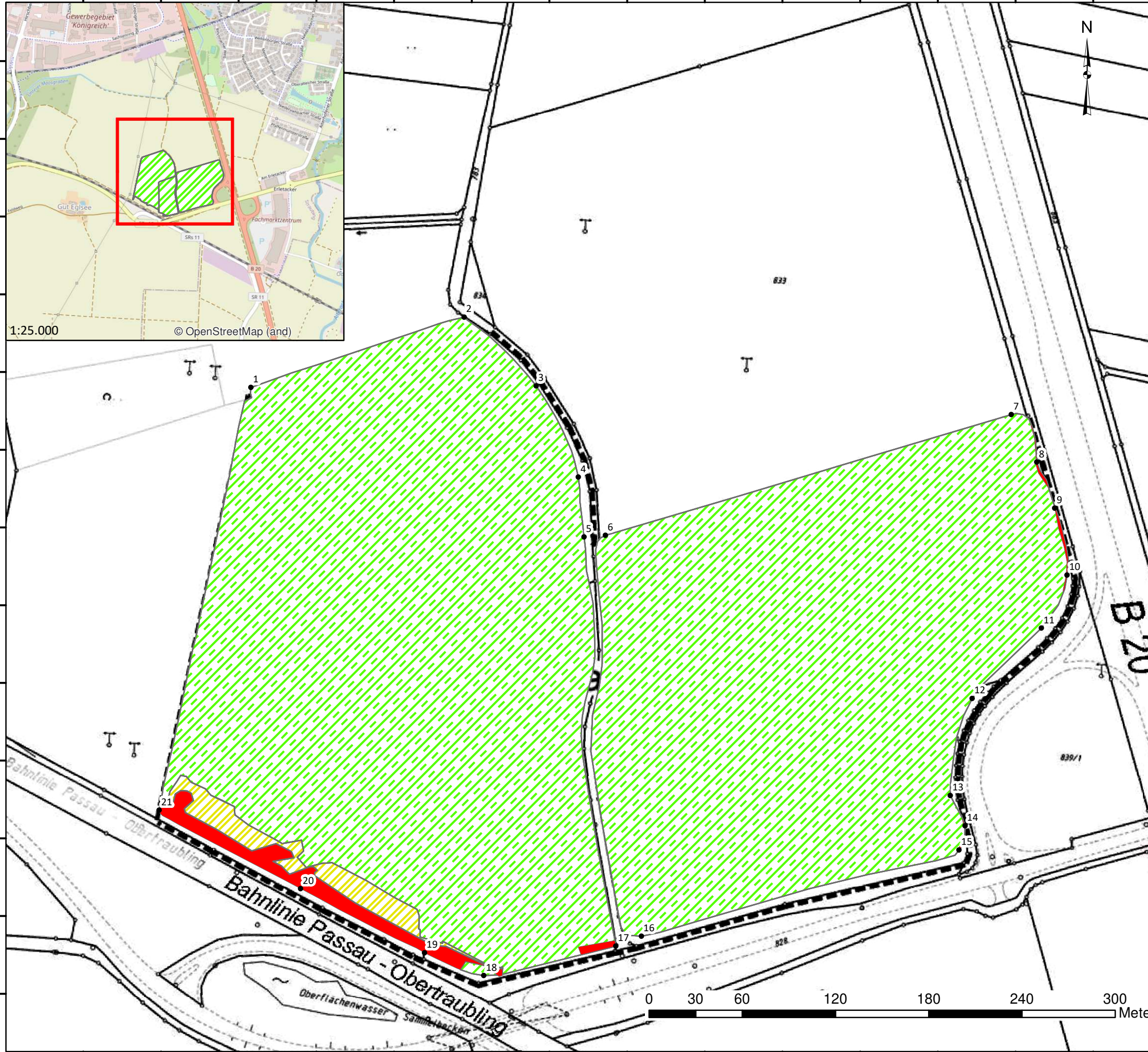


Anlage 9.2.1



Legende

- Gelände durch EDV-gestütztes Fe-Sondenmessverfahren aufgenommen. Freigabe bis 2,0m Tief. Kein Anzeichen auf großkalibrige Abwurfmunition.
- Gelände lässt sich nicht räumen. (Fe-Störungen, Straßenbereich)
- Gelände durch EDV-gestütztes Fe-Sondenmessverfahren aufgenommen. Fe-Verunreinigungen abgeborgen.

Auftragnehmer:

TAUBER
 Tauber DeDeComp GmbH
 Ikarusallee 28
 30179 Hannover
 Tel.: 05 11 / 67 69 51 - 0

Auftraggeber:

Stadt Straubing
 Theresienplatz 2
 94315 Straubing

Kampfmitteldetektion

Datenaufnahme / Oberflächendetektion		Straubing, GE Egelsee Breite	
1:2.500	Bearb.	Datum	Name
	Gepr.	05.05.2021	Bernutz
	Kostenstelle: 30508022		Blatt 1.4