




# Anlage 13.8.1

## Legende

-  Gelände durch EDV-gestütztes Fe-Sondenmessverfahren aufgenommen. Freigabe bis 2,0m Tief. Kein Anzeichen auf großkalibrige Abwurfmunition.
-  Gelände lässt sich nicht räumen. (Fe-Störungen, Straßenbereich)
-  Gelände durch EDV-gestütztes Fe-Sondenmessverfahren aufgenommen. Fe-Verunreinigungen abgeborgen.

### Auftragnehmer:

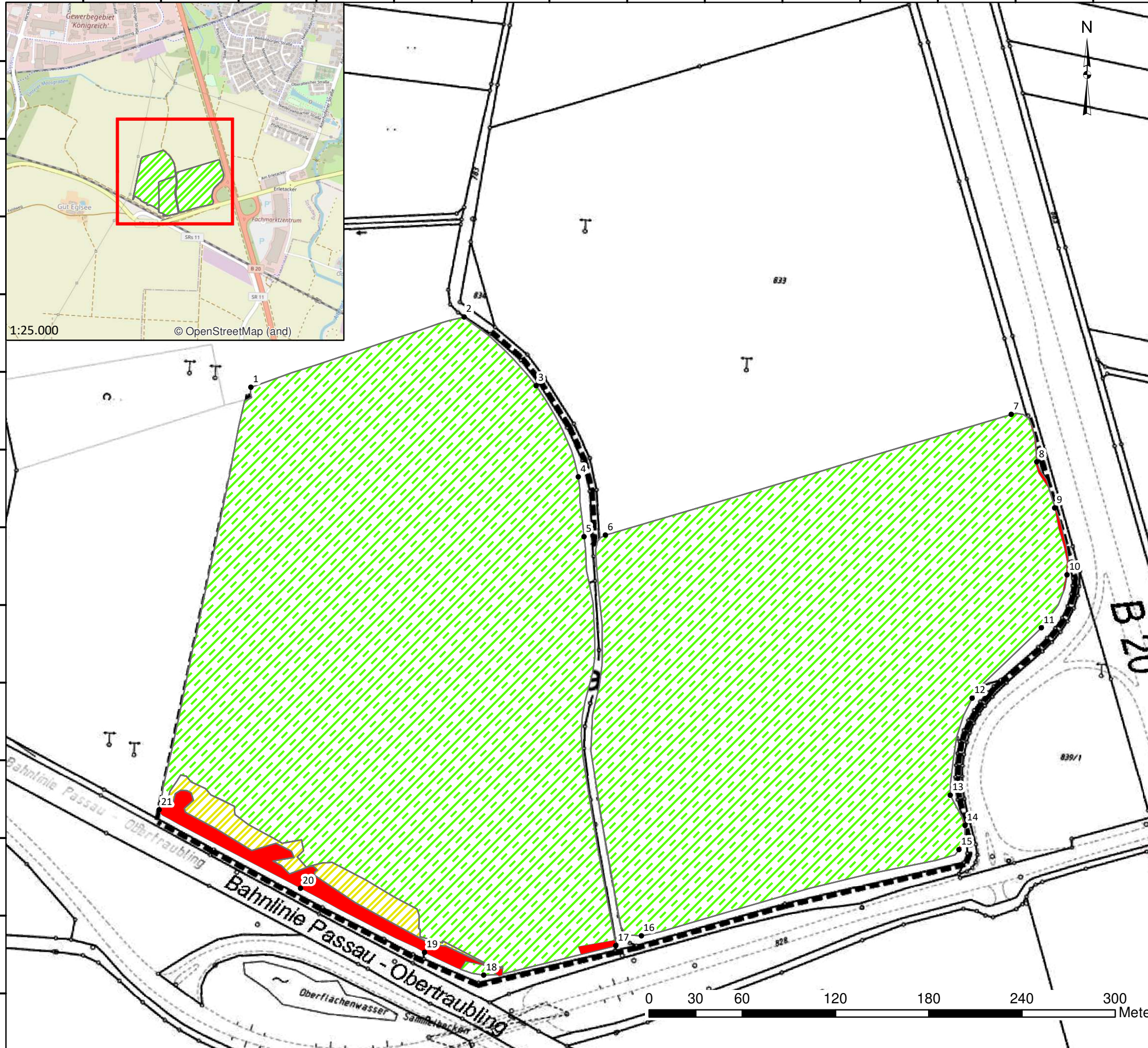
**TAUBER**  
 Tauber DeDeComp GmbH  
 Ikarusallee 28  
 30179 Hannover  
 Tel.: 05 11 / 67 69 51 - 0

### Auftraggeber:

  
 Stadt Straubing  
 Theresienplatz 2  
 94315 Straubing

## Kampfmitteldetektion

Datenaufnahme / Oberflächendetektion		Straubing, GE Egelsee Breite	
1:2.500	Bearb.	Datum	Name
	Gepr.	05.05.2021	Bernutz
	Kostenstelle: 30508022		Blatt 1.4



33325200 33325250 33325300 33325350 33325400 33325450 33325500 33325550 33325600 33325650 33325700 33325750 33325800 33325850

5416350 5416300 5416250 5416200 5416150 5416100 5416050 5416000 5415950 5415900 5415850 5415800 5415750

5416350 5416300 5416250 5416200 5416150 5416100 5416050 5416000 5415950 5415900 5415850 5415800 5415750

33325200 33325250 33325300 33325350 33325400 33325450 33325500 33325550 33325600 33325650 33325700 33325750 33325800 33325850